

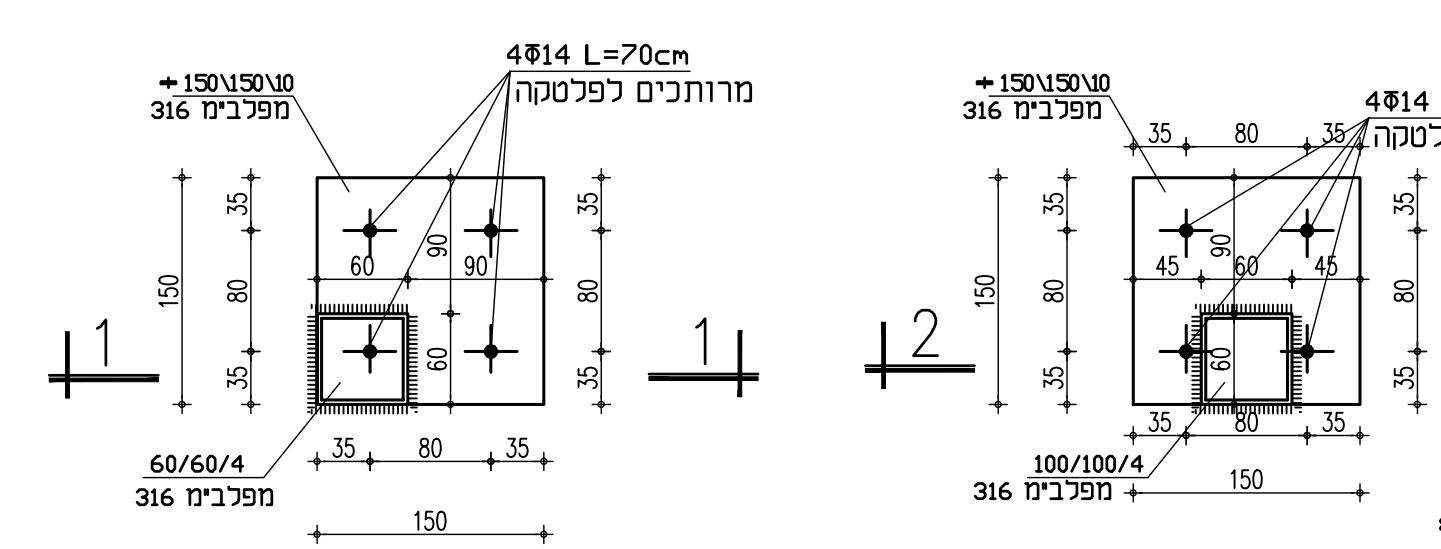
יש לבצע הארכת יסוד כמפורט בתכנית מהנדס החשמל.
יש להכליל את כל צנרת, שרולים וכו' למערכת
אינסטלציה המים, ביוב, חשמל ותקשורת לפי מרטי ברויך מהנדסים
תערוכות הבטון תוכנן ע"י טכנולוג בטון
והיא תבוסס על הוררכב הבא:
(1) ב-40 דרגת חשיפה 9
(2) אגרגט עדש
(3) שקיעה 6"
(4) תוסף מפיחת מים גבוה אשר יצמצם את כליאת האוויר בתערוכות לכ-1.5%
(5) תוסף לשיפור אטימות הבטון מסוג 320 d.n. או ש"ע.
(6) כל פני הקירות הבאים במגע עם הקרקע יאטמו כמפורט .

אטום חיצוני לקירות הבריכה
אטום חיצוני לקירות הבריכה
(1) יש להקדיש על ניקוי ומשוורות הקירות כולל סגירת כל קני הסגרציה.
(2) לאחר יבוש הקיר לרדס כפריסר פז יסוד 2000 ולאחר מכן בשתי
שכבות של אלסטופז 2000 (עובי השכבות כ-1.5 מ"מ)
והגנה כלוחות פוליסטרן בעובי 2 ס"מ
(3) אופן הישום ומסוות לפי הנחיות היצרן.
אטום פנימי לקירות הבריכה
אטום הרצפות והקירות באמצעות אפוקסי שחור פוקסטר-F
מפורט בכתב מפות לפי הוראות היצרן.

1. יש להזמין והורדס לאחר לפני כבוע היצקות.
2. יש להוריא תכנית זו יחד עם תכנית ברויך מהנדסים .
3. כיסוי הבטון מעל מוטות הזיון בצד הבא במגע עם השפכים - 5 סמ'
ובצד הדיצוי - 3 סמ'
4. כל הבטנים גלום כולל פיות קטאות כמפורט.

פרט חיבור עמודו לבטון

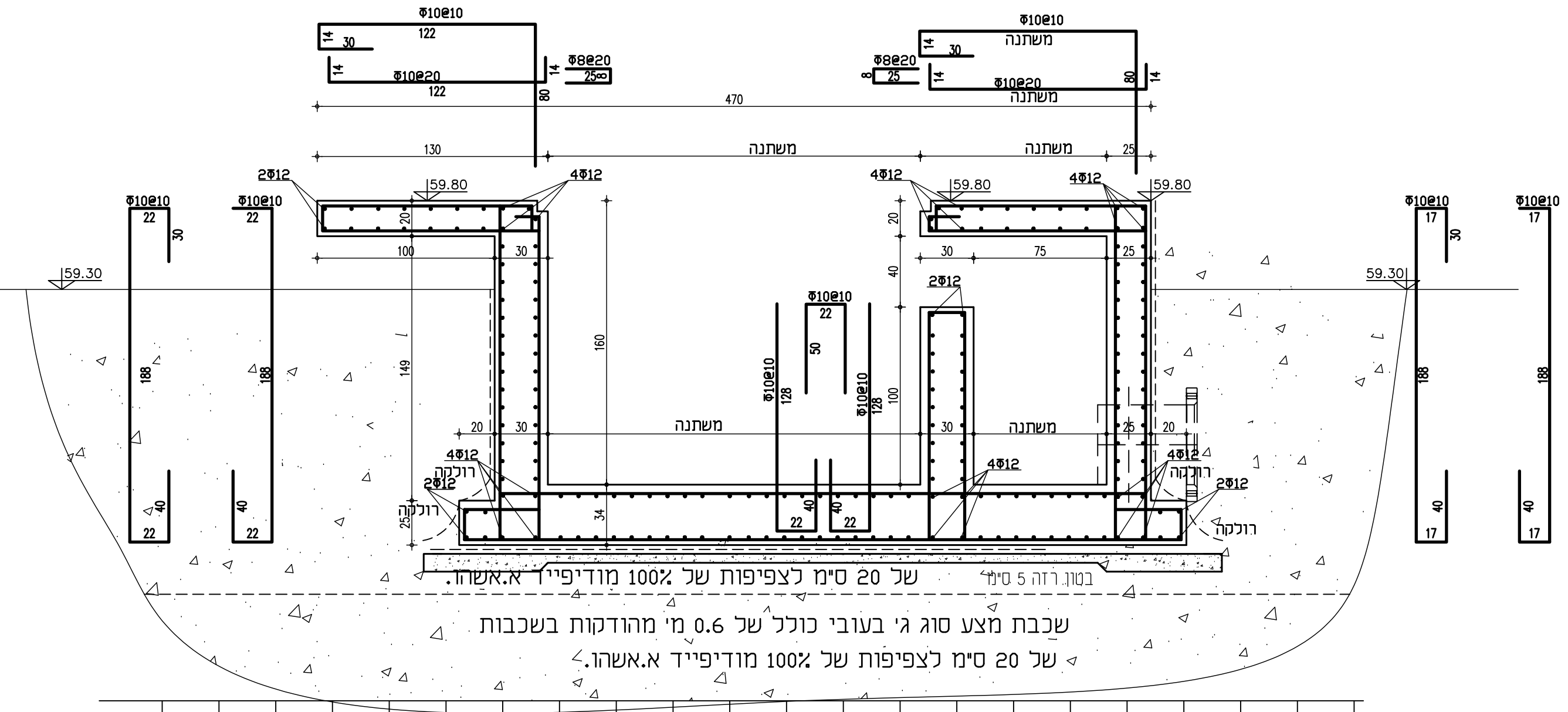
פרט טיפוס
בכל פיות קירות הבטון
זיון אופקי עקרוני



חתך 1-1

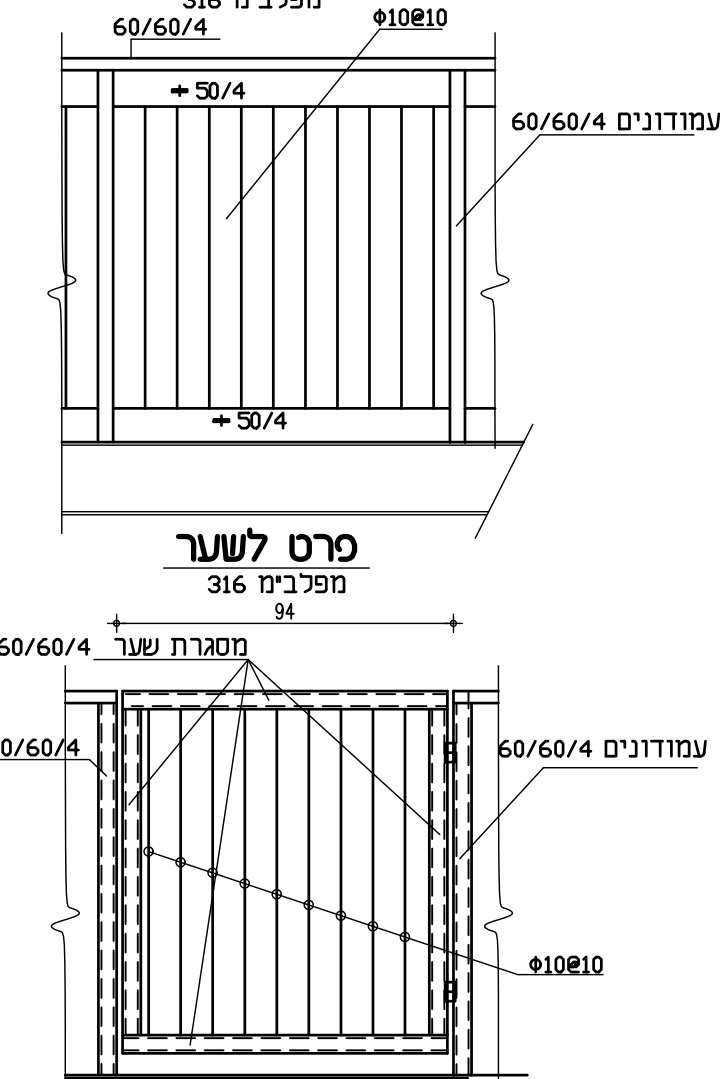
חתך 2-2

חתך E-E

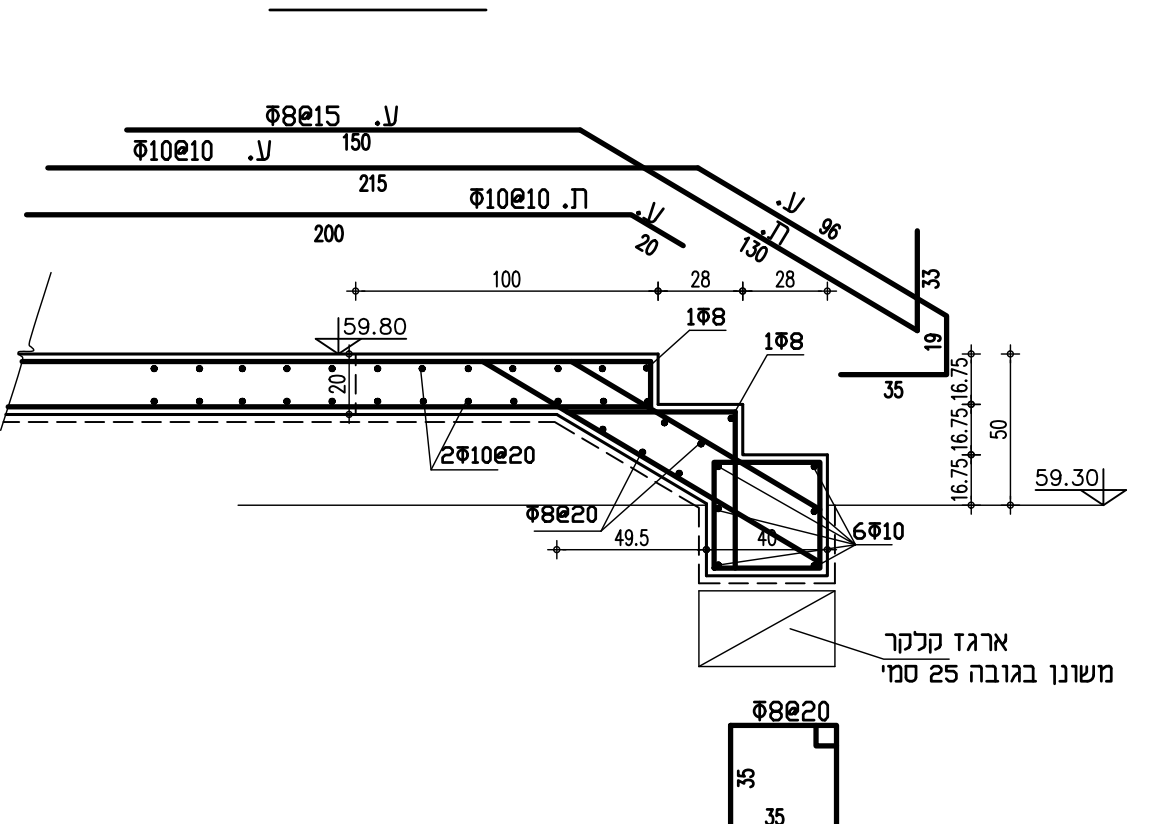


החברת אבני בקלש כמפורט
קוטר האבן 15-30 סמ'

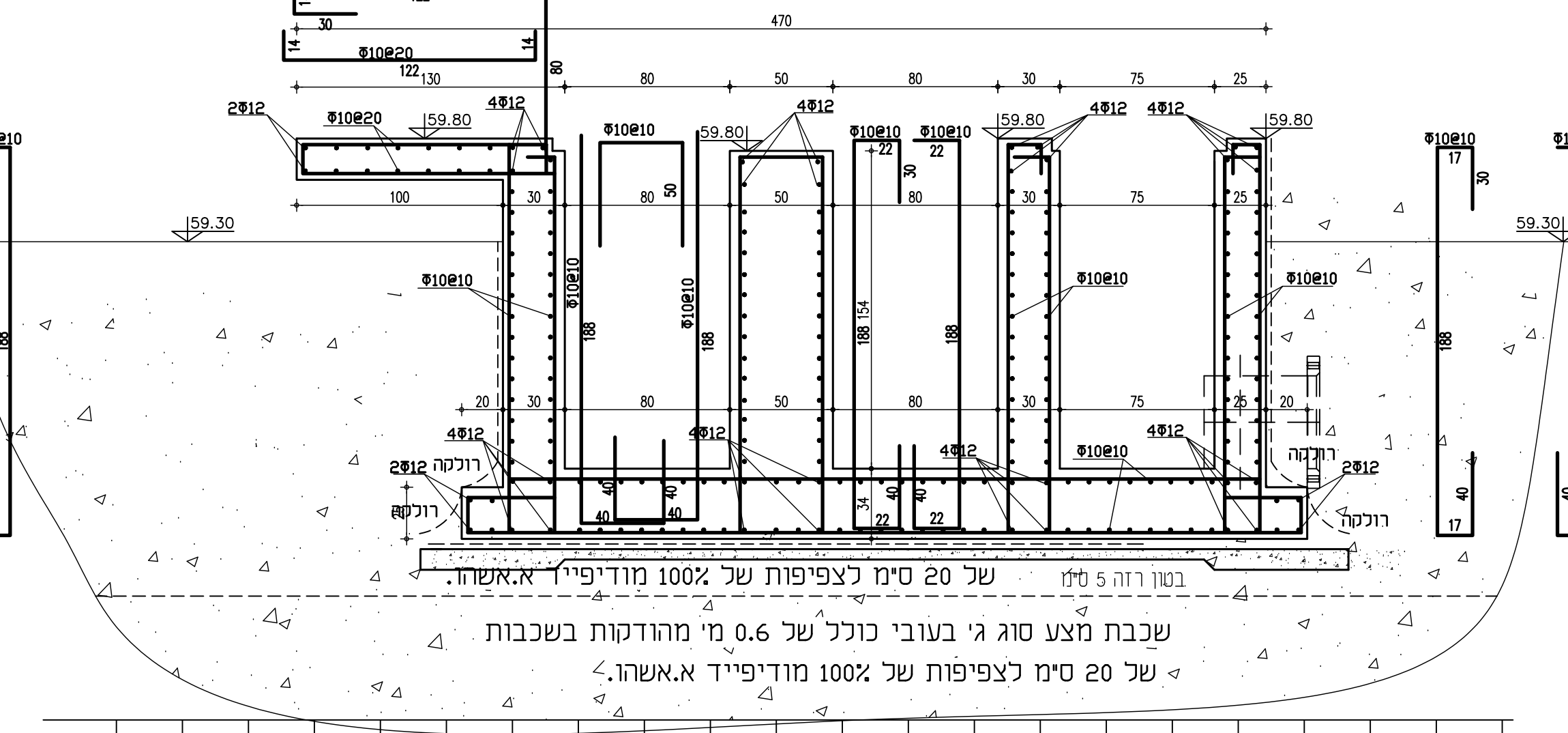
פרט למעקה אבני



חתך D-D

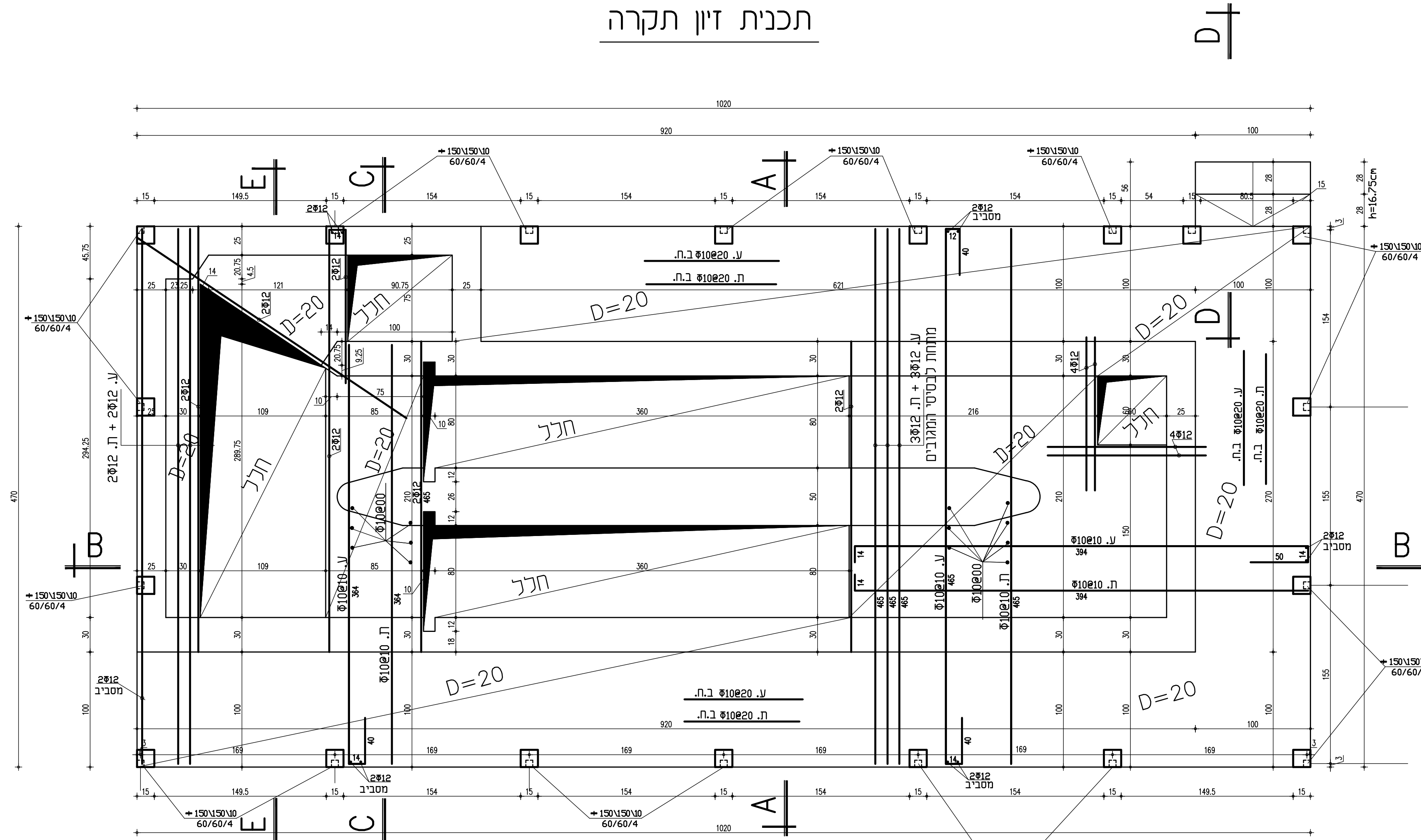


חתך C-C

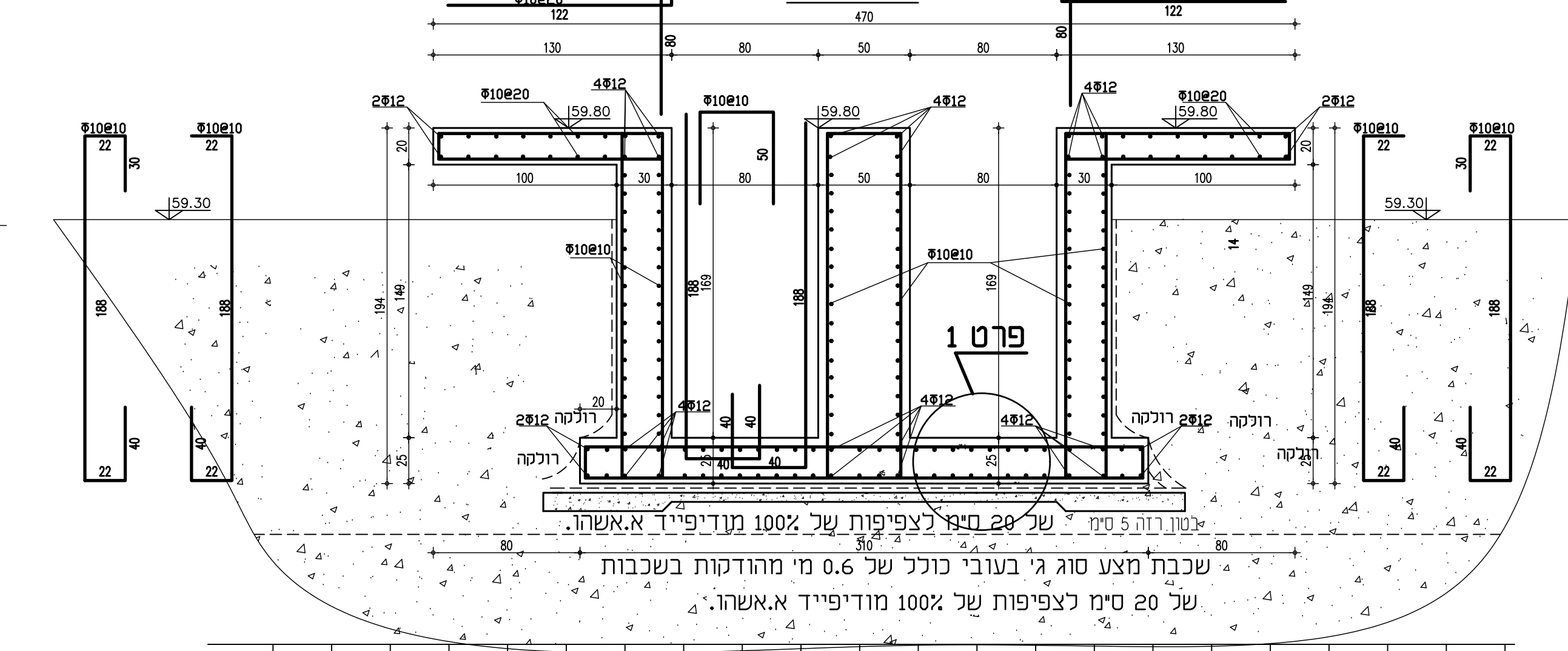


החברת אבני בקלש כמפורט
קוטר האבן 15-30 סמ'

תכנית זיון תקרה



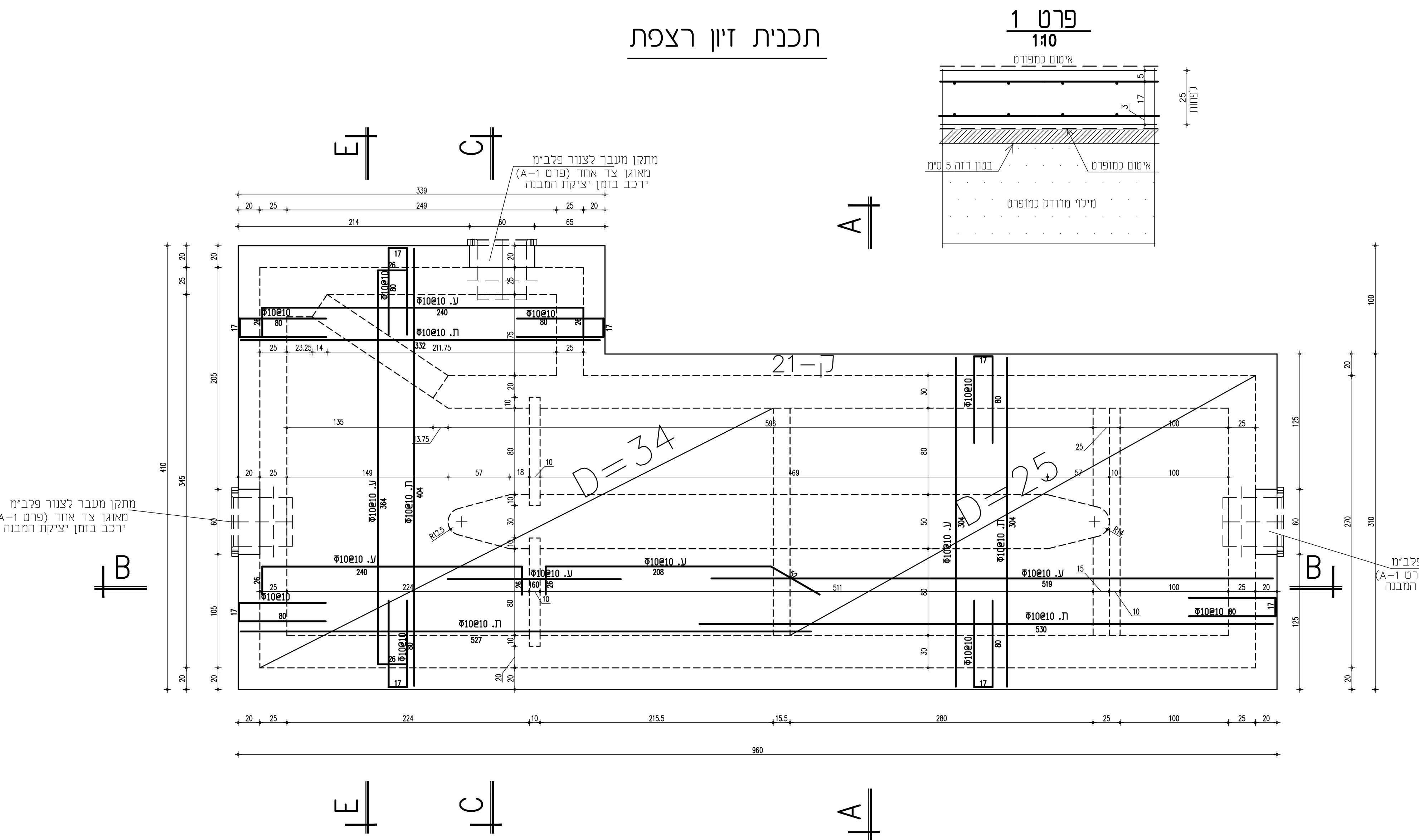
חתך A-A



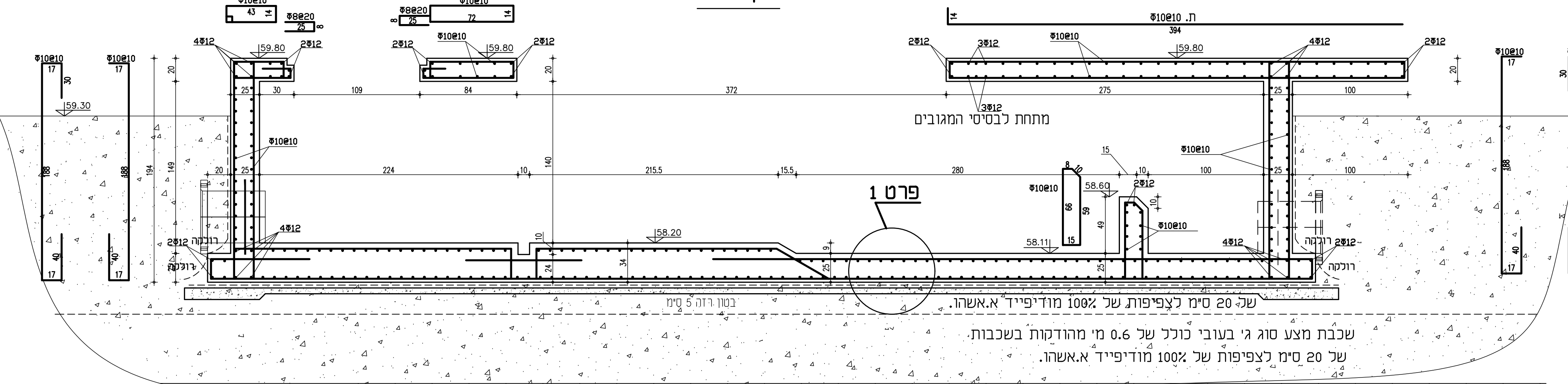
החברת אבני בקלש כמפורט
קוטר האבן 15-30 סמ'

עם סיום היציקות תבוצע בדיקת אטימות למעבר מים לכל הגובה.
במקרה ויתגלו נזילות, על הקבלן לאטמם בחמרים המאושרים ע"י המתכנן
ובסיום התיקון תבוצע בדיקת אטימות נוספת וחזור חלילה.

תכנית זיון רצפת



חתך B-B



החברת אבני בקלש כמפורט
קוטר האבן 15-30 סמ'